

ATTERRISSAGE A VUE

Visual landing

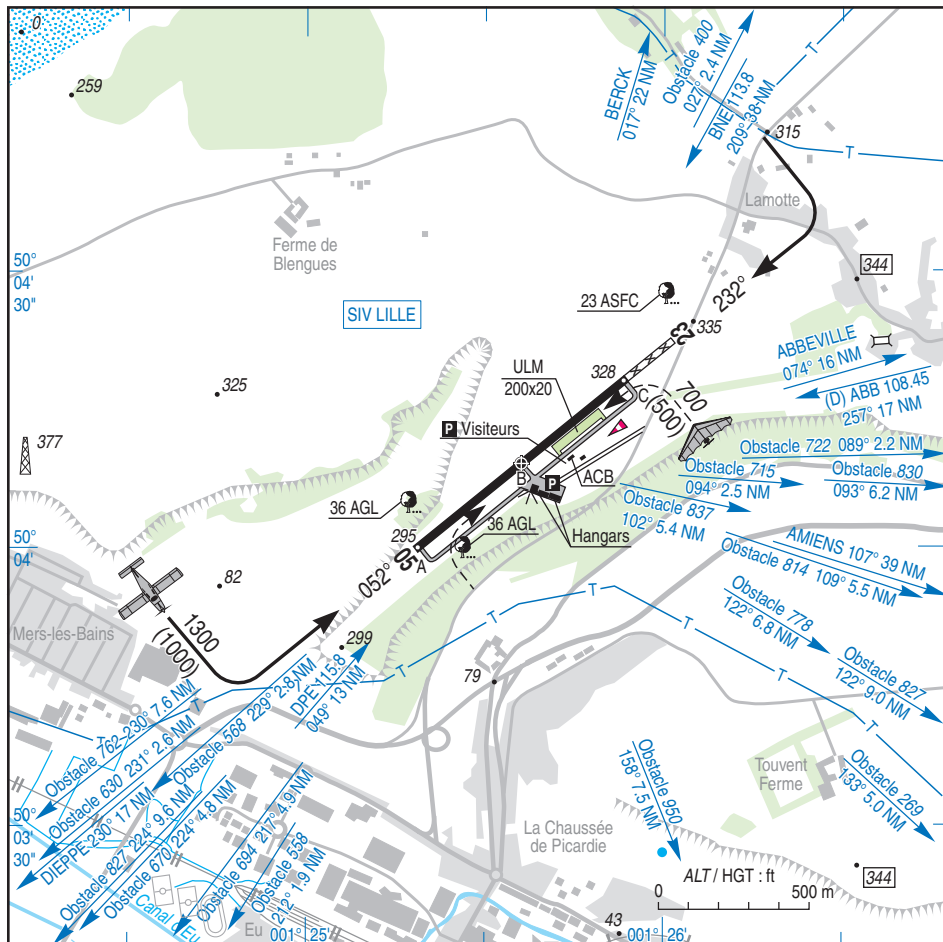
Ouvert à la CAP
Public air traffic
29 MAR 18

EU MERS LE TREPOT

AD 2 LFAE ATT 01

	ALT AD : 328 (12 hPa)	LFAE
	LAT : 50 04 09 N	Non WGS-84
	LONG : 001 25 36 E	VAR : 0° (15)

APP : NIL
TWR : NIL
A/A : 123.5



RWY	QFU	Dimensions Dimension	Nature Surface	Résistance Strength	TODA	ASDA	LDA
05	052	900 x 18	Revêtue	5.7 t	900	900	900
23	232		Paved		900	900	900

Aides lumineuses : BI **Lighting aids : LIL**

EU MERS LETREPORT

Consignes particulières / *Special instructions*

Dangers à la navigation aérienne

AD susceptible d'être envahi en quelques minutes par la brume de mer.

Présence d'arbres dans la bande dégagée.

A l'atterrissage RWY 05 turbulence en courte finale.

Informations manche à air sujettes à caution.

Procédures et consignes particulières

Roulage interdit hors RWY et TWY.

Piste ULM limitée aux seuls pilotes basés autorisés par l'exploitant d'aérodrome.

Utilisation simultanée piste revêtu et ULM interdite.

Air navigation hazards

AD likely to be covered by sea haze in a few minutes.

Trees in the clear strip.

Landing RWY 05: turbulence on short final.

Wind-sock: possible false information.

Procedures and special instructions

Taxiing prohibited except on RWY and TWY.

ULM RWY reserved for home-based pilots authorized by AD operator.

Simultaneous use of paved RWY and ULM RWY is prohibited.

Informations diverses / *Miscellaneous*

Horaires sauf indication contraire / *Timetables unless otherwise specified*
UTC HIV ; HOR ETE : -1HR / UTC WIN ; SUM SKED : -1HR

1- **Situation / Location** : 2 km N d'Eu (76 - Seine-Maritime).

2- **ATS** : NIL.

3- **VFR de nuit / Night VFR** : Agréé avec limitations (réservé aux pilotes autorisés par CAA)
Approved with restrictions (reserved for pilots authorized by CAA).

4- **Exploitant d'aérodrome / AD operator** : Communauté de communes Interrégionale de Bresle Maritime
12 avenue Jacques Anquetil, BP 85, 76260 Eu,
TEL : 02 27 28 20 87 - FAX : 02 35 50 92 29
E-mail : ccbm@cc-bresle maritime.fr

5- **CAA** : DSAC - OUEST (voir / *see* GEN).

6- **BRIA** : BORDEAUX (voir / *see* GEN).

7- **Préparation du vol / Flight preparation** : Acheminement FPL VFR / *Addressing VFR FPL* : voir / *see* GEN12.

8- **MET** : VFR: voir / *see* GEN VAC ; IFR: voir / *see* AIP GEN 3.5 ; Station: NIL.

9- **Douanes, Police / Customs, Police** : HJ - O/R Exploitant d'aérodrome / *AD operator* .

10- **AVT** : NIL.

11- **RFFS** : Niveau 1 / *Level 1* .

12- **Péril animalier / Wildlife strike hazard** : NIL.

13- **Hangars pour aéronefs de passage / Transient aircraft hangars** : Possible O/R ACB ou Exploitant d'aérodrome.
Possible O/R ACB or AD operator.

14- **Réparations / Repairs** : NIL.

15- **ACB** : d'Eu le Treport - TEL / FAX : 02 35 86 56 34.

EU MERS LE TREPORT

INFORMATIONS COMPLEMENTAIRES / *ADDITIONAL INFORMATION*

Les informations ci-dessous seront intégrées dans un prochain amendement
The following information with a permanent matter will be published in a next AMDT

Page	Mise à jour	<i>Update</i>
ATT 01	TWY principal non revêtu.	<i>Main TWY unpaved</i>