

APPROCHE A VUE

Visual approach

Ouvert à la CAP
Public air traffic

CALAIS MARCK

AD 2 LFAC APP 01

07 SEP 23



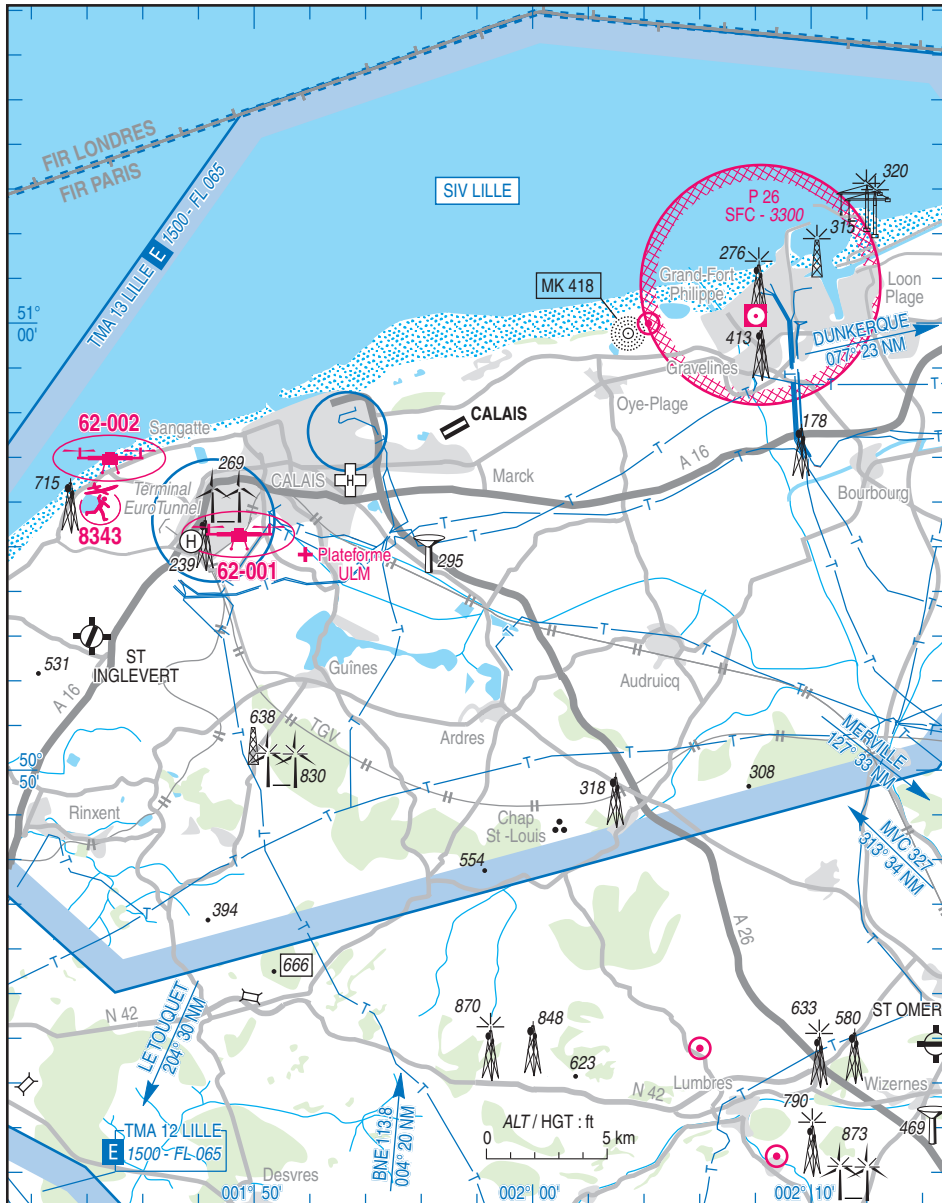
ALT AD : 12 (1 hPa)
 LAT : 50 57 39 N
 LONG : 001 57 05 E

LFAC
 VAR : 1°E (20)

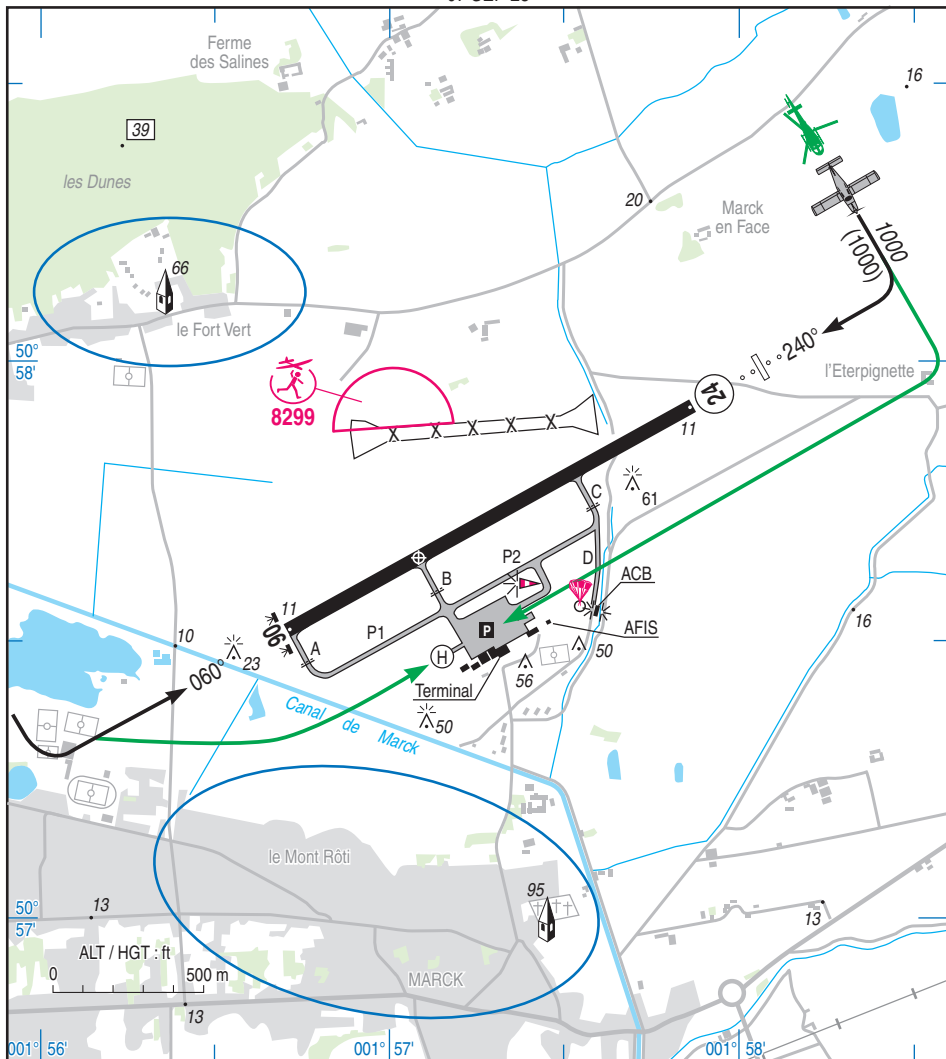
APP : LILLE Approche / Approach 120.275 (au-dessus de / above 1500)

AFIS : 128.925

Absence ATS : A/A (128.925) FR seulement / only



07 SEP 23



RWY	QFU	Dimensions <i>Dimension</i>	Nature <i>Surface</i>	Résistance <i>Strength</i>	TODA	ASDA	LDA
06 24	060 240	1535 x 45	Revêtue <i>Paved</i>	15/22/38	1535 1535	1535 1422 (1)	1535 1422 (1)

(1) Voir / See TXT

Aides lumineuses : HI/BI RWY 06/24
APP RWY 24 : HI
PCL (voir TXT)
FATO

Lighting aids : LIH/LIL RWY 06/24
APCH RWY 24 : LIH
PCL (see TXT)
FATO

CALAIS MARCK

Consignes particulières / Special instructions**Conditions d'utilisation de l'AD**

AD réservé aux ACFT munis de radio.

Distances déclarées réduites cause présence du shelter du LOC.

En dehors des HOR, le service AFIS peut être rendu à tout moment sans préavis, en circulation d'aérodrome. Activité réelle connue sur la FREQ AFIS.

Dangers à la navigation aérienne

Site susceptible d'être envahi en quelques minutes par la brume de mer.

Hélistation hospitalière située sous la finale 06 (243°/3 NM ARP), utilisable de jour et de nuit. Activité annoncée sur A/A CALAIS.

Procédures et consignes particulières

QFU 240° préférentiel cause procédure IFR.

Circuits basse hauteur :

Entraînements tour de piste inférieurs aux hauteurs publiées :

- réservés aux vols de formation avec instructeur à bord.
- limités à 3 tours de piste par séance d'instruction.
- hauteur minimale : 300 ft AAL.

Roulage interdit hors RWY et TWY.

Largeur TWY A, B, C : 15 m.

Largeur TWY D : 8 m.

Équipement AD

PCL : pour Aviation générale, PPR auprès de l'exploitant AD PN 2 heures avant la fermeture ATS.

PPR auprès du service AFIS.

FATO HEL reliée à la PCL.

Activités diverses

Parachutage sur AD (N° 227) de SR à SS + 30, FL140 (FL 115 si LF-CBA 1A active).

Voltage sur AD (N° 6001) : axe RWY 06/24 revêtue de 3000 m de longueur, de SR à SS et de 1500 ft AMSL à 4000 ft AMSL. Activité réservée aux usagers signataires du protocole.

Activité réelle connue de CALAIS INFO, A/A et LILLE INFO.

Activité aéromodélisme (N° 8299) : 500 ft ASFC - SR-SS. Extension à 1000 ft ASFC par NOTAM.

AD operating conditions

AD reserved for radio-equipped ACFT.

Reduced declared distances due to the LOC shelter's position.

Outside SKED, AFIS service may be provided at any moment without any prior notice, in aerodrome circuit. Actual activity known on AFIS FREQ.

Air navigation hazards

AD likely to be covered by sea haze in a few minutes.

Hospital helistation located on RWY 06 final axis (243°/3 NM ARP), usable day and night. Activity announced on A/A CALAIS.

Procedures and special instructions

Preferred QFU 240° due to IFR procedure.

Low altitude patterns :

Trainings AD circuits lower than published heights :

- reserved for training flights with instructor on board.
- limited to 3 AD circuits by training flight.
- minimum height : 300 ft AAL.

Taxiing prohibited except on RWY and TWY.

TWY A, B, C width : 15 m.

TWY D width : 8 m.

AD equipment

PCL : for general Aviation, PPR from AD operator PN 2 hours before the closing of ATS .

PPR from AFIS.

FATO HEL connected to PCL.

Special activities

PJE on AD (NR 227) SR-SS + 30, FL140 (FL115 when LF-CBA 1A active).

Aerobatic activity on AD (NR 6001) Axis paved RWY 06/24, 3000 m long SR-SS and from 1500 ft to 4000 ft AMSL.

Activity reserved for users who signed the protocol. Actual activity known on CALAIS INFO, A/A and LILLE INFO.

AEM activity : (NR 8299) : 500 ft ASFC - SR-SS. Extension to 1000 ft ASFC by NOTAM.

CALAIS MARCK

Consignes particulières de radiocommunication

Panne de radiocommunication : signaux visuels et moyens pyrotechniques inopérants.

Special radiocommunication instructions

Radiocommunication failure: air traffic light gun signals inoperative.

Informations diverses / Miscellaneous

Horaires sauf indication contraire / Timetables unless otherwise specified
UTC HIV ; HOR ETE : -1HR / UTC WIN ; SKED SUM : -1HR

- 1 - **Situation / Location** : 7 km ENE Calais (62 - Pas de Calais).
- 2 - **ATS** : AFIS : 30/10-31/03 : MER-SAM / WED-SAT 0830-1630
01/04-29/10 : MER-SAM / WED-SAT 0730-1530
En dehors de ces HOR, PPR PN 48 HR pour EVASAN et vols commerciaux au
03 21 19 56 81 ou 06 85 96 80 68 ou par mail à aeroport@grandcalais.fr
*Outside these SKED, PPR PN 48 HR for MEDEVAC and commercial flights at
03 21 19 56 81 or 06 85 96 80 68, or by E-mail at aeroport@grandcalais.fr*
- 3 - **VFR de nuit / Night VFR** : Agréé / Approved .
- 4 - **Exploitant d'aérodrome / AD operator** : Grand Calais Terres et Mers
TEL : 03 21 19 56 80 - FAX : 03 21 35 22 66
- 5 - **CAA** : Délégation Hauts de France Nord (voir / see GEN VAC).
- 6 - **BRIA** : BORDEAUX (voir / see GEN VAC).
- 7 - **Préparation du vol / Flight preparation** : RSFTA tributaire de LFBD / AFTN depending on LFBD
Acheminement FPL VFR / Addressing VFR FPL : voir / see GEN VAC.
- 8 - **MET** : VFR: voir / see GEN VAC ; IFR: voir / see AIP GEN 3.5 ; Station : NIL.
- 9 - **Douanes, Police / Customs, Police** : Vols internationaux / International flights : PPR PN 2 HR avant / before
ETA par / on :
- E-mail : ccoc-calais@douane.finances.gouv.fr
- TEL : 09 70 27 08 91
- 10 - **AVT** : MAR-SAM / TUE-SAT : 0730-1530
Carburants / Fuel : 100 LL - JET A1
Paiement : Carte de crédit, espèces. Hors HOR : Carte TOTAL.
Payment : Credit card, cash. Outside SKED : TOTAL card.
- 11 - **RFFS** : Niveau 2 / Level 2 : HOR ATS / ATS SKED
Hors HOR ATS / outside ATS SKED :
Niveau 1 / Level 1 ou / or Niveau 2 / Level 2 sur / on PPR PN 48 HR.
E-mail : sslia.aeroport@grandcalais.fr TEL : 03 21 19 56 82.
- 12 - **Péril animalier / Wildlife strike hazard** : Occasionnel / Random .
- 13 - **Hangars pour aéronefs de passage / Transient aircraft hangars** : Hangar Henri Sainsard. E-mail :
aeroport@grandcalais.fr
- 14 - **Réparations / Repairs** : NIL.
- 15 - **ACB** : Aéroclub de Calais – TEL : 07 82 04 44 25
Paragroupe Jean Bart
Autogyre Cap Aviateur- TEL : 06 83 55 00 41.
Aéroclub de la Côte d'Opale TEL : 03 21 97 40 98.
Easypilot TEL : 06 81 72 45 41
- 16 - **Transports** : Bus (Calais)
- 17 - **Hotels, restaurants** : restaurant sur / on AD.