

# ATTERRISSAGE A VUE

## Visual landing

Ouvert à la CAP  
Public air traffic

# DIEPPE SAINT AUBIN

## AD 2 LFAB ATT 01

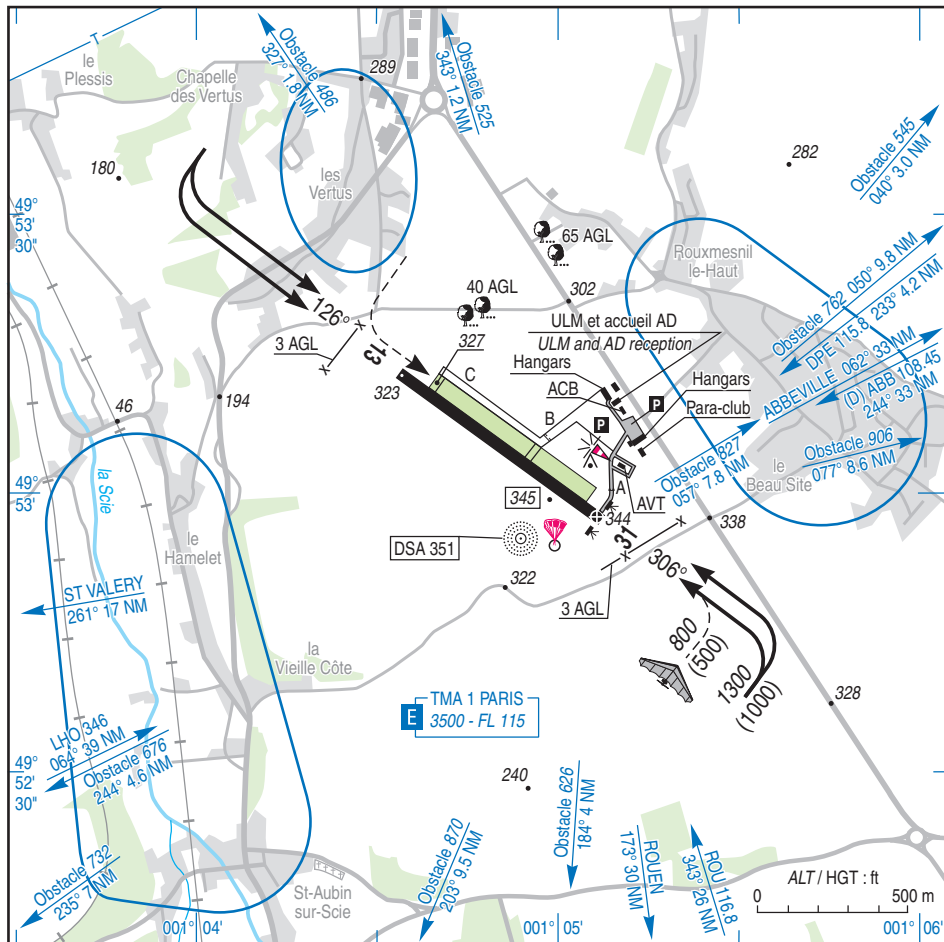
15 AUG 19

	<b>ALT AD : 344 (13 hPa)</b> LAT : 49 52 57 N LONG : 001 05 07 E	<b>LFAB</b> VAR : 0° (15)
---	--	------------------------------

APP : NIL

TWR : NIL

A/A : 119.000 (FR seulement/only).



RWY	QFU	Dimensions Dimension	Nature Surface	Résistance Strength	TODA	ASDA	LDA
13	126	820 x 30	Revêtue Paved	5.7 t	820	820	820
31	306				820	820	820
13	126	650 x 60	Non revêtue Unpaved	-	650	650	650
31	306				650	650	650

Aides lumineuses : BI RWY 13/31

Lighting aids : LIL RWY 13/31

---

## DIEPPE SAINT AUBIN

---

### Consignes particulières / *Special instructions*

#### Conditions d'utilisation de l'AD

AD réservé aux ACFT munis de radio sauf accord préalable AFIS.

Activité IFR possible.

← Piste non revêtue inutilisable, sauf ACFT basés hors activité parachutisme.

Utilisation simultanée de la piste revêtue et de la bande gazonnée interdite.

← Parking revêtu réservé aux ACFT de plus de 1.5 t.

#### Dangers à la navigation aérienne

AD susceptible d'être envahi en quelques minutes par la brume de mer.

#### Procédures et consignes particulières

← Circuits basse altitude autorisés dans le cadre des vols d'entraînements avec instructeur à bord uniquement et limités à 2 circuits par vol.

Plate-forme très sensible au bruit. Eviter dans la mesure du possible le survol des zones habitées.

Entraînements tour de piste limités à 2 tours pour les ACFT non basés.

#### VFR de nuit

← Pour les ACFT basés. Limitation des tours de piste à la nuit aéronautique +1h seulement.

#### Activités particulières

Activité parachutage N° 236 : FL 145, SR-SS+30.

← Information des usagers sur DIEPPE A/A et PARIS ACC/FIC. Activité réservée aux usagers autorisés par CAA.

#### *AD operating conditions*

*AD reserved for radio-equipped ACFT, except consent from AFIS.*

*Possible IFR operations.*

*Unpaved RWY unusable, except home-based ACFT out parachuting activity.*

*Simultaneous use of paved RWY and grass strip is prohibited.*

*Paved PRKG reserved for ACFT over than 1.5 t.*

#### *Air navigation hazards*

*AD likely to be covered by sea haze in a few minutes.*

#### *Procedures and special instructions*

*Low altitude circuits are authorized during flight only with an instructor on board and limited to 2 circuits per flight.*

*Platform very sensitive about noise. Avoid, when possible, the overflying of inhabited areas.*

*AD circuit training flights limited to 2 laps for non-home-based ACFT.*

#### *Night VFR*

*For home-based ACFT. Limitation of AD circuits at aeronautical night +1h only.*

#### *Special activities*

*Parachuting activity NR 236: FL 145, SR-SS+30.*

*Information for users on DIEPPE A/A and PARIS ACC/FIC. Activity reserved for users authorized by CAA.*

---

**DIEPPE SAINT AUBIN**

---

**Informations diverses / Miscellaneous**

Horaires sauf indication contraire / *Timetables unless otherwise specified*  
UTC HIV ; HOR ETE : -1HR / UTC WIN ; SUM SKED : -1HR

- 1 - **Situation / Location** : 4 km S Dieppe (76 - Seine Maritime).
- ← 2 - **ATS** : NIL
- ← 3 - **VFR de nuit / Night VFR** : Agréé pour les ACFT basés. Limitation des tours de piste à la nuit aéronautique +1h seulement.  
*Approved for home-based ACFT. Limitation of AD circuits at aeronautical night +1h only.*
- 4 - **Exploitant d'aérodrome / AD operator** : CCI de DIEPPE. Philippe GALLOT, TEL : 06 70 76 86 64.
- 5 - **CAA** : Direction de la Sécurité de l'Aviation Civile Ouest (voir / see GEN).
- 6 - **BRIA** : BORDEAUX (voir / see GEN).
- 7 - **Préparation du vol / Flight preparation** : Acheminement FPL VFR / *Addressing VFR FPL* : voir / see GEN 12.
- 8 - **MET** : VFR: voir / see GEN VAC ; IFR: voir / see AIP GEN 3.5 ; Station: NIL.
- 9 - **Douanes, Police / Customs, Police** : NIL.
- ← 10 - **AVT** : Carburant : 100 LL possible sur demande préalable à l'aéroclub. TEL : 02 35 84 86 55.  
MAIL : [aeroclub.dieppe@orange.fr](mailto:aeroclub.dieppe@orange.fr)  
*Fuel : 100 LL possible on PPR from ACB. TEL : 02 35 84 86 55.*  
MAIL : [aeroclub.dieppe@orange.fr](mailto:aeroclub.dieppe@orange.fr)  
Paiement comptant ou bon modèle 19.  
*Cash payment or model 19.*
- 11 - **RFFS** : Niveau 1 / *Level 1*.
- 12 - **Péril animalier / Wildlife strike hazard** : NIL.
- 13 - **Hangars pour aéronefs de passage / Transient aircraft hangars** : Occasionnellement / *Randomly*.
- 14 - **Réparations / Repairs** : NIL.
- ← 15 - **ACB** : de Dieppe TEL : 02 35 84 86 55.  
Air Libre Parachutisme TEL : 02 35 82 38 68.  
Les Ailes d'Albâtre ULM - TEL : 06 21 74 64 02.

---

## DIEPPE SAINT AUBIN

---

### INFORMATIONS COMPLEMENTAIRES / ADDITIONAL INFORMATION

Les informations ci-dessous seront intégrées dans un prochain amendement  
*The following information with a permanent matter will be published in a next AMDT*

Page	Mise à jour	<i>Update</i>
TXT 01	Modifier l'activité de parachutage comme suit : <b>Activités diverses</b> Activité parachutage N° 236 : FL 145, LS-CS+30. Informations des usagers sur DIEPPE A/A et PARIS ACC/FIC. Activité <b>selon protocole</b> , réservée aux usagers autorisés par CAA.	<i>Modify parachuting activity as follow :</i> <b><i>Special activities</i></b> <i>Parachuting activity NR 236 : FL 145, SR-SS+30.</i> <i>Users' information on DIEPPE A/A and PARIS ACC/FIC. Activity <b>according to protocol</b>, reserved for users authorized by CAA.</i>